

FECHA: 14-12-07



MONOGRAFIA DE POZO

CÓDIGO DE POZO	No existe en BDH
----------------	------------------

CÓDIGO PROINSA	S-282-AR-MS
----------------	-------------

COORDENADAS (hddd°mm'ss.s'')	LATITUD	S 27 15 32.9
	LONGITUD	W 55 32 24.5
ALTITUD (m)	154.2	

DIRECCION	San Martin entre Yrigoyen y R.S. Peña, al lado de tanque de 500 m3
LOCALIDAD	San Ignacio
DEPARTAMENTO/PROVINCIA	Misiones
PROPIETARIO	Cooperativa de Agua Potable
CONTACTO	Presidente de la Cooperativa: Sr. Juan Esteban Romero– TE: +54 3572 470102
DETALLES UTILES	Dirección de la Cooperativa: Independencia 655 Cooperativasanignacio@yahoo.com.ar Secretaria: Sra. Angelina Garay
DESCRIPCION DEL ACCESO	

FECHA: 14-12-07

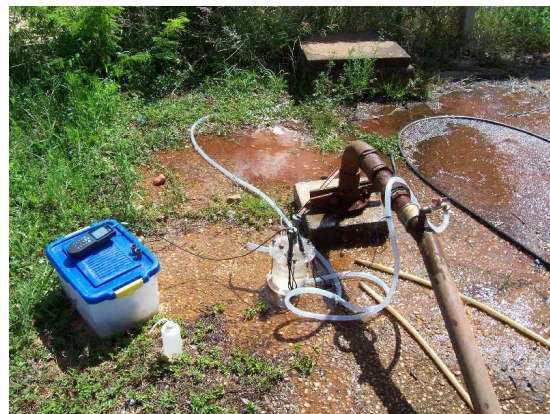
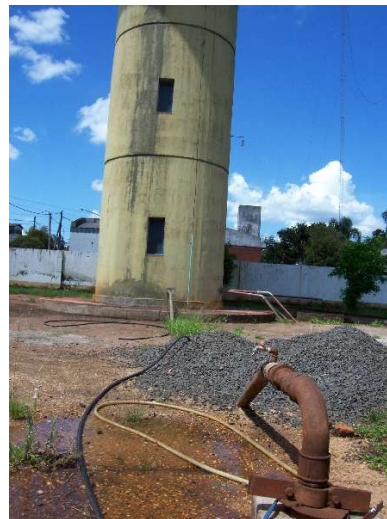


MONOGRAFIA DE POZO

INSTALACIONES	ESTADO DEL POZO	Buena
	FACILIDADES PARA EL MUESTREO	Fácil acceso vehicular. Hay canilla en boca de pozo. Se cuenta con corriente eléctrica cercana. No tiene acceso para sonda.

DIFICULTADES ENCONTRADAS DURANTE EL MUESTREO	Ninguna
--	---------

FOTOGRAFIAS



FECHA: 14-12-07



MONOGRAFIA DE POZO

USOS DEL AGUA	CONSUMO HUMANO	X
	CONSUMO INDUSTRIAL	
	USO AGRICOLA/G ANADERO	

USOS DEL SUELO	ZONA AGRICOLA	
	ZONA URBANA	
	ZONA INDUSTRIAL	